



CALANDRAS MURALES

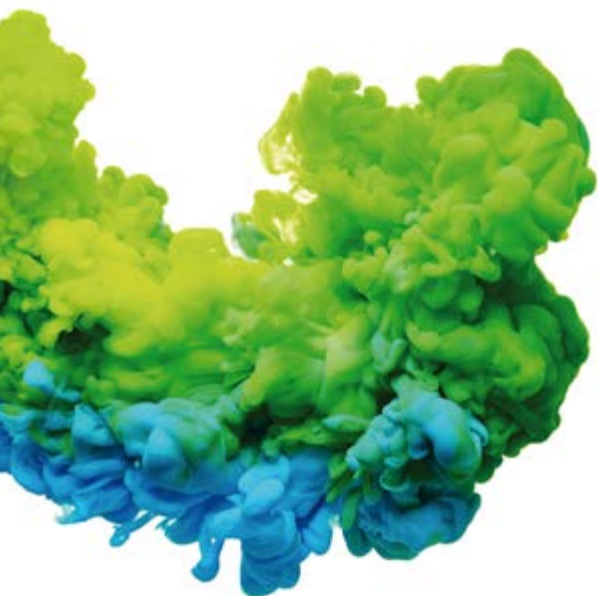
ECOVOLUTION
by **DOMUS**

Soluciones únicas para cada espacio

DOMUS presenta una amplia gama de planchadoras - secadoras murales, una solución perfecta e innovadora para el secado, planchado y plegado de la ropa plana, para todo tipo de clientes.

Las calandras Domus están concebidas para ofrecer el mejor rendimiento y productividad, importantes ahorros de tiempo y gran eficiencia energética. Por ejemplo el EFFICIENT IRON (control de humedad), el TOUCH II (sólo en modelos de Ø 500/650 mm) y sus múltiples características destacadas: quemador de gas radiante, salida posterior, plegador longitudinal, conectividad, versatilidad, etc.

Existen cuatro gamas principales:
Ø 200 y 325 mm / Ø 500 y 650 mm.



ECOVOLUTION

by DOMUS

CALANDRAS MURALES Ø 200					
DÍAMETRO RODILLO	CALEFACCIÓN	LONGITUD RODILLO			
		1400 mm	1600 mm	2000 mm	
Ø 200 mm	Eléctrica	CM-1420 M	CM-1620 M	CM-2020 M	



CALANDRAS MURALES Ø 325					
DÍAMETRO RODILLO	CALEFACCIÓN	LONGITUD RODILLO			
		1400 mm	1600 mm	2000 mm	
Ø 325 mm	Eléctrica y GA	CM-1432 M	CM-1632 M	CM-2032 M	



CALANDRAS MURALES Ø 325 ECO-ENERGY					
DÍAMETRO RODILLO	CALEFACCIÓN	LONGITUD RODILLO			
		2000 mm	2600 mm	3300 mm	
Ø 325 mm	Eléctrica y GR	CM-2032 ECO-ENERGY M	CM-2632 ECO-ENERGY M	CM-3332 ECO-ENERGY M	



CALANDRAS MURALES Ø 500 ECO-ENERGY					
DÍAMETRO RODILLO	CALEFACCIÓN	LONGITUD RODILLO			
		2000 mm	2600 mm	3300 mm	
Ø 500 mm	Eléctrica, GA (GR opc.) y vapor	CM-2050 TOUCH II	CM-2650 TOUCH II	CM-3350 TOUCH II	
Ø 500 mm	Con salida posterior Con plegador longitudinal	CM-2050 TOUCH II	CM-2650 TOUCH II	CM-3350 TOUCH II	

CALANDRAS MURALES Ø 650 ECO-ENERGY					
DÍAMETRO RODILLO	CALEFACCIÓN	LONGITUD RODILLO			
		2000 mm	2600 mm	3300 mm	
Ø 650 mm	Eléctrica, GR	CM-2065 TOUCH II	CM-2665 TOUCH II	CM-3365 TOUCH II	
Ø 650 mm	Con salida posterior Con plegador longitudinal	CM-2065 TOUCH II	CM-2665 TOUCH II	CM-3365 TOUCH II	

GA: GAS quemador ATMOSFÉRICO
GR: GAS quemador RADIANTE

SECADO - PLANCHADO

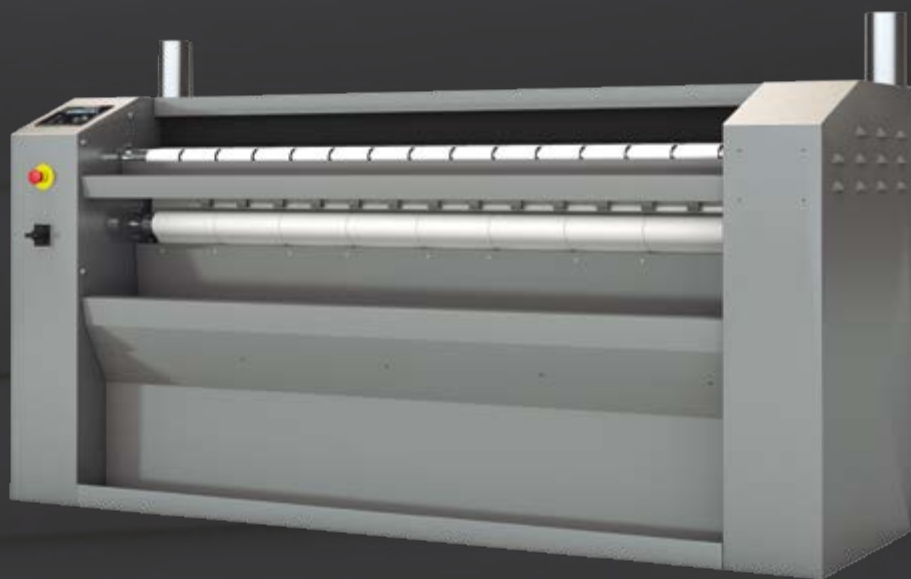


CM

Ø 200

- ✓ Seca y plancha en una sola operación.
- ✓ Alimentación y salida frontal de la ropa.
- ✓ Paneles en acero inoxidable y skinplate gris.
- ✓ Calefacción: eléctrica
- ✓ Longitud de rodillo: 1,40 m / 1,60 m / 2,00 m.
- ✓ Control electrónico M.
- ✓ Cintas de Nomex estándar.
- ✓ Velocidad de planchado: 1,5-6 mts/min.
- ✓ Mejor recogida de la ropa.
- ✓ Fácil instalación.

SECADO - PLANCHADO



CM

Ø 325 mm

- ✓ Seca y plancha en una sola operación.
- ✓ Alimentación y salida frontal de la ropa.
- ✓ Calefacción: eléctrica, gas (quemador atmosférico).
- ✓ Longitud de rodillo: 1,40 m / 1,60 m / 2,00 m.
- ✓ Control electrónico M.
- ✓ Velocidad de planchado: 1,5-10 mts/min.
- ✓ Inversión del rodillo estándar.

OPCIONES

EFFICIENT IRON.
Cilindro niquelado.



CM ECO-ENERGY

Ø 325 mm

- ✓ Seca y plancha en una sola operación.
- ✓ Alimentación y salida frontal de la ropa.
- ✓ Calefacción: eléctrica, gas (quemador radiante).
- ✓ Longitud de rodillo: 2 m / 2,60 m / 3,30 m.
- ✓ Control electrónico M.
- ✓ Velocidad de planchado: 1,5 - 12 mts/min.
- ✓ Inversión del rodillo estándar.

OPCIONES

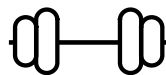
EFFICIENT IRON.
Cilindro niquelado.

ECOENERGY Ø 200 / 325 mm



CONTROL M

- ✓ **3 modos de operación a escoger:**
 - MODO MANUAL:** selección de velocidad y temperatura
 - MODO AUTO:** ajuste automático de la velocidad de planchado en función de la temperatura seleccionada.
 - EFFICIENT IRON (opción en Ø325):** regulación automática de la velocidad de planchado según la humedad residual.



ROBUSTEZ

- ✓ **Rodillo con inverter:** funcionamiento delicado para evitar el desgaste de bandas y elementos mecánicos
- ✓ **Paneles en skinplate y acero inoxidable:** larga duración
- ✓ **Bandas de planchado en Nomex: resistentes a altas temperaturas**
- ✓ **Opción:** cilindro niquelado, anticorrosivo y más duradero (no disponible en modelo 200 mm)



EFICIENCIA

- ✓ **EFFICIENT IRON:** regulación automática de la velocidad de planchado según la humedad residual, economizador de energía (opción en Ø 325)
- ✓ **Buena conducción del calor** gracias al material y grosor del rodillo: más control de la disipación de energía.
- ✓ **Paro automático a 80 °C:** alarga la vida de las bandas de planchado
- ✓ Circuito de gases en la parte inferior, reduciendo el consumo de energía
- ✓ Control preciso de la temperatura gracias al microprocesador: bajo consumo energético
- ✓ Modelos con **quemador de gas radiante:** producción aumentada un 25%: ahorros en tiempo y energía



VERSATILIDAD

- ✓ **Modelo a gas radiante:** flexibilidad para mayor producción y mejor adaptación a sitios de gran altura (en gama ECO-ENERGY)



ERGONOMÍA

- ✓ **Confort acústico:** máx 65 dB
- ✓ Paneles en skinplate y acero inoxidable: fácil de limpiar, más higiénico
- ✓ **Altura apropiada para introducción:**
990 mm
- ✓ **Modestas dimensiones:** diseño compacto para ahorrar espacio
- ✓ **Nuevo Control M electrónico: de fácil uso**



MANTENIMIENTO

- ✓ **Fácil acceso a todos los componentes**
en ambos lados de la máquina
- ✓ **Diseño compacto**



CONTROL M



Modo manual

selección de velocidad y temperatura

Modo auto

juste automático de la velocidad de planchado en función de la temperatura seleccionada

Efficient iron

opción en Ø 325



EFICIENCIA

La nueva gama ECO-ENERGY viene equipada con prestaciones para el ahorro de energía y tiempo

Efficient iron

regulación automática de la velocidad en función de la humedad residual, economizador de energía (opcional en Ø 325)

Apagado automático a 80 °C

alarga la vida de las bandas de planchado

Buena conducción del calor

gracias al material del rodillo y su espesor: mayor control de la disipación de energía

Reducción del consumo de energía

mediante el circuito de humos por la parte inferior

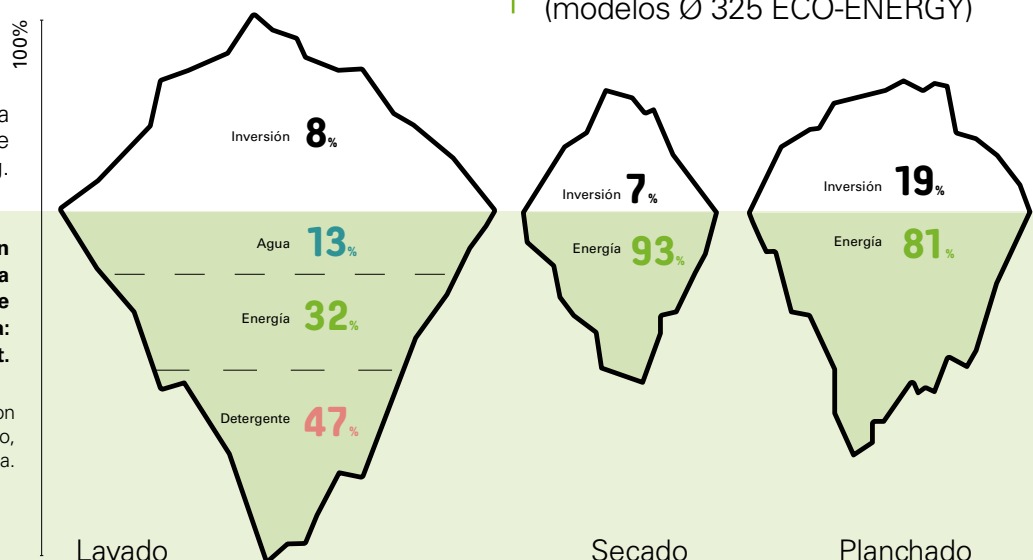
Modelo a gas con quemador radiante

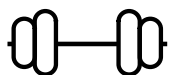
incrementa la producción en un 25% ahorros de tiempo y energía (modelos Ø 325 ECO-ENERGY)

En una lavandería la maquinaria es la parte visible de un iceberg.

En Domus prestamos atención a la parte que no se ve, para optimizar los recursos durante todo su ciclo de vida: el Life Cycle Cost.

*Ejemplo de una lavandería tipo con 50% de ropa plana y 50% de ropa rizo, durante los primeros 10 años de vida.





ROBUSTEZ

Diseñadas para durar

Rodillo con variador de frecuencia

Funcionamiento suave para evitar el desgaste de las bandas y otros elementos mecánicos

Paneles en acero inox y skinplate:

larga duración

Bandas de planchado en Nomex:

resistentes a altas temperaturas

Cilindro niquelado como opción:

anti corrosivo y más duradero



ERGONOMÍA

Confort acústico

65 dba max.

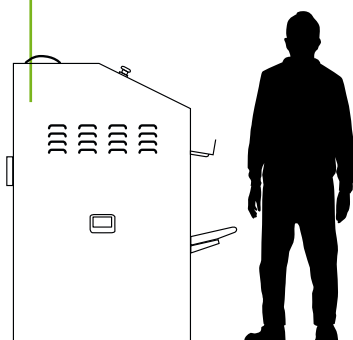
DOMUS busca el funcionamiento confortable para el operario

Paneles en skinplate y acero inox:

fácil de limpiar, más higiénico (cumple con la norma RABC)

Altura adecuada de introducción de la ropa

990 mm



Microprocesadores de fácil uso

Nuevo control electrónico M (mod. Ø 200 / 325 mm) selección de velocidad y temperatura.

Motor con variador

Proporciona una aceleración gradual y suave.



MANTENIMIENTO

Las calandras DOMUS están diseñadas para ofrecer al cliente un fácil mantenimiento y reparabilidad

Una única conexión eléctrica y de salida de vahos

Dimensiones compactas

para entrar en todos los espacios

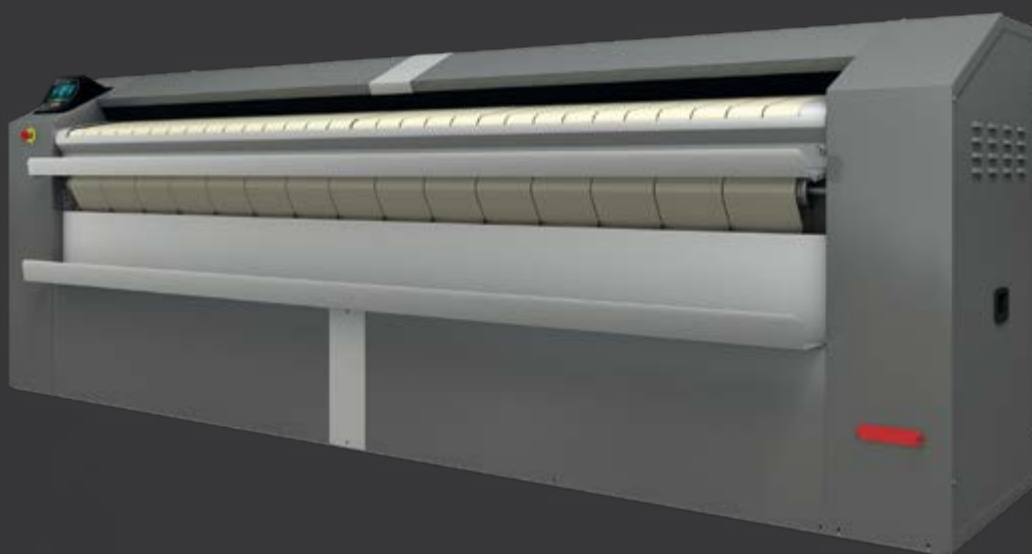
Fácil acceso a todos los componentes

en ambos lados de la máquina





SECADO - PLANCHADO - PLEGADO (OPC.)



CM ECO-ENERGY

Ø 500 mm

- ✓ Seca y plancha en una sola operación.
- ✓ Alimentación y salida frontal de la ropa.
- ✓ Calefacción: eléctrica, gas (quemador atmosférico o radiante) y vapor.
- ✓ Longitud de rodillo: 2 m / 2,60 m / 3,30 m.
- ✓ Control: nuevo microprocesador Touch II de 7" con pantalla táctil (5 programas preestablecidos).
- ✓ Velocidad de planchado: 1-8 mts/min.
- ✓ Inversión del rodillo estándar.

OPCIONES

EFFICIENT IRON

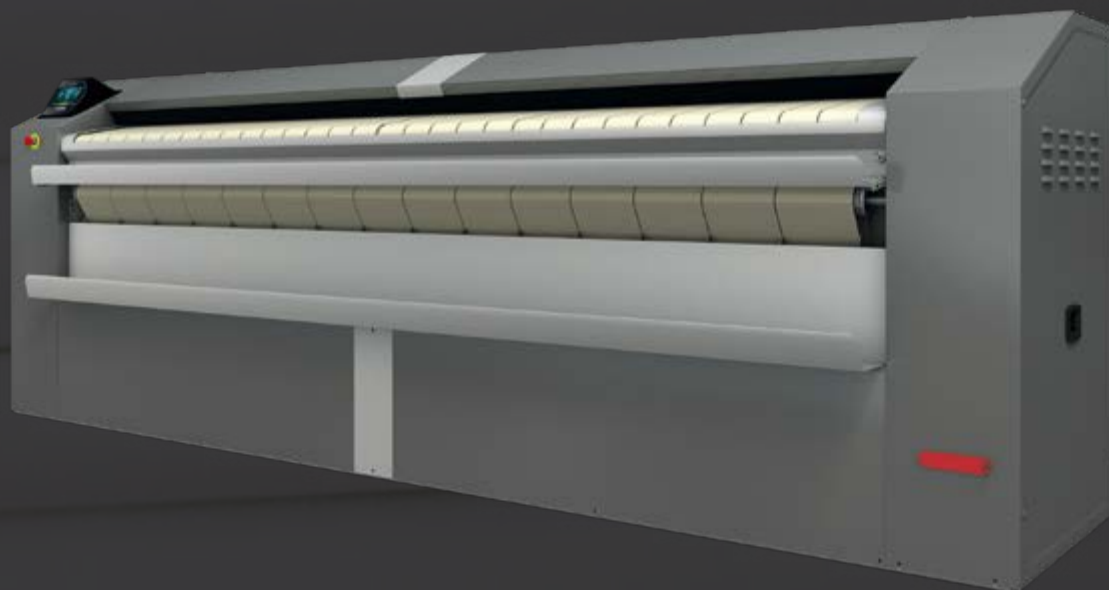
OPTIMAL FEEDING: sistema de alta producción.

PLEGADOR LONGITUDINAL INTEGRADO

Salida trasera (sólo disponible con el plegador).

Cilindro niquelado.

SECADO - PLANCHADO - PLEGADO (OPC.)



CM ECO-ENERGY

Ø 650 mm

- ✓ Seca y plancha en una sola operación.
- ✓ Alimentación y salida frontal de la ropa.
- ✓ Calefacción: eléctrica, gas (quemador radiante) y vapor.
- ✓ Longitud de rodillo: 2 m / 2,60 m / 3,30 m.
- ✓ Control: nuevo microprocesador Touch II de 7" con pantalla táctil (5 programas preestablecidos).
- ✓ Velocidad de planchado: 1-15 mts/min.
- ✓ Inversión del rodillo estándar.
- ✓ EFFICIENT IRON
- ✓ OPTIMAL FEEDING: sistema de alta producción.

OPCIONES

PLEGADOR LONGITUDINAL INTEGRADO

Salida trasera (sólo disponible con el plegador).

Cilindro niquelado.

ECOENERGY Ø 500 / 650 mm



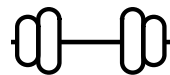
TOUCH II

- ✓ **Pantalla táctil de 7"** de fácil uso y totalmente programable
- ✓ **38 idiomas disponibles**
- ✓ **5 programas predefinidos**, posibilidad de crear infinitos
- ✓ **Inversión de rodillo**
- ✓ **Domus Connect**: conectividad
- ✓ **Conexión USB**. Software para PC gratuito para programar, trazabilidad, análisis de datos...



EFICIENCIA

- ✓ **EFFICIENT IRON**: regulación automática de la velocidad de planchado según la humedad residual, economizador de energía (estándar en Ø 650 y opción en Ø 500)
- ✓ **OPTIMAL FEEDING**: ajuste automático de la velocidad de planchado, reducida para la alimentación de la ropa y aumentada para más producción, hasta 15 m/min (estándar en Ø 650 y opción en Ø 500)
- ✓ **Buena conducción del calor** gracias al material y grosor del rodillo: más control de la disipación de energía.
- ✓ **Paro automático a 80 °C**: alarga la vida de las bandas de planchado
- ✓ Circuito de gases en la parte inferior, reduciendo el consumo de energía
- ✓ Control preciso de la temperatura gracias al microprocesador: bajo consumo energético
- ✓ Modelos con **quemador de gas radiante**: producción aumentada un 25%: ahorros en tiempo y energía



ROBUSTEZ

- ✓ **Rodillo con inverter**: funcionamiento delicado para evitar el desgaste de bandas y elementos mecánicos
- ✓ **Paneles en skinplate y acero inoxidable**: larga duración
- ✓ **Bandas de planchado en Nomex: resistentes a altas temperaturas**
- ✓ **Opción**: cilindro niquelado, anticorrosivo y más duradero



VERSATILIDAD

- ✓ **Modelo a gas radiante**: flexibilidad para mayor producción y mejor adaptación a sitios de gran altura
- ✓ **SALIDA POSTERIOR** (opción sólo con el plegador longitudinal)
- ✓ **PLEGADOR LONGITUDINAL INTEGRADO** (opción)
- ✓ Posibilidad de añadir un plegador transversal y apilador



MANTENIMIENTO

- ✓ **Fácil acceso a todos los componentes** en ambos lados de la máquina
- ✓ **Diseño compacto**: cabe en muchos espacios, el plegador opcional también está incluido en el mueble
- ✓ **Una única conexión eléctrica y de salida de humos**
- ✓ **Comunicación remota**: rápida intervención



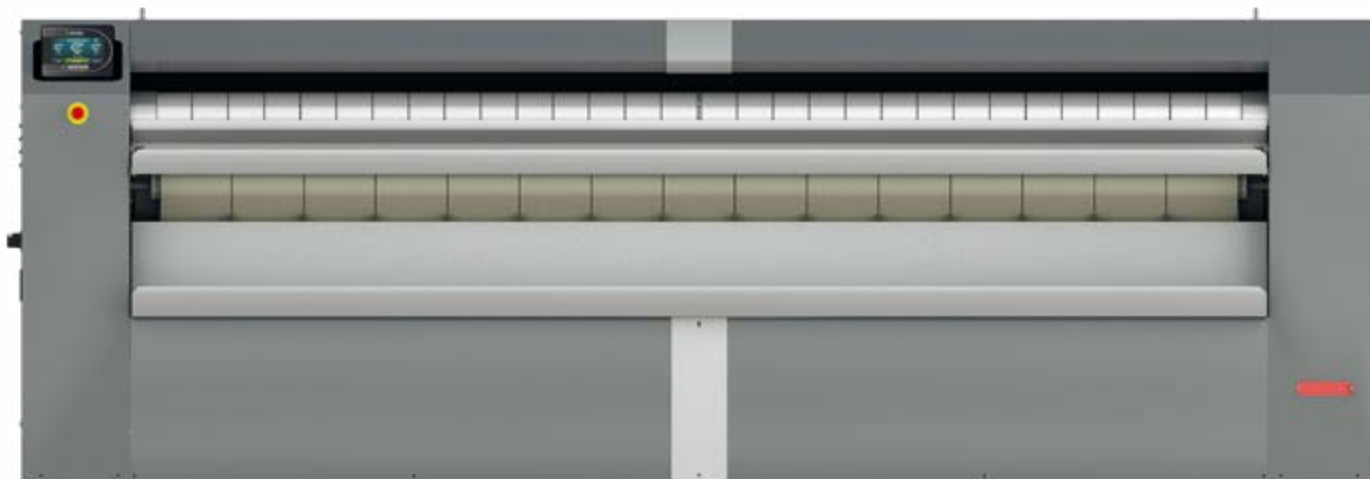
ERGONOMÍA

- ✓ **Confort acústico:** máx 65 dB
- ✓ Paneles en skinplate y acero inoxidable: fácil de limpiar, más higiénico
- ✓ **Altura apropiada para introducción:** 1.120 mm
- ✓ **Modestas dimensiones:** diseño compacto para ahorrar espacio



CONECTIVIDAD

- ✓ **Servicio técnico remoto**
Monitorización de las máquinas, aviso de errores, gestión, trazabilidad y estadísticas.
Escritorio remoto y recuperación de datos para servicio postventa, actualizaciones de software, etc.
- ✓ **Gestión de lavanderías:**
La solución IoT permite gestionar tu lavandería (crear programas de descuentos para clientes, ver estadísticas, trazabilidad y monitorizar el negocio)





Microprocesador programable

TOUCH II

Programador con **pantalla táctil de 7"**, de fácil uso y totalmente programable.

Un microprocesador concebido para ofrecer eficiencia, versatilidad y conectividad.

37 idiomas

Fácil de configurar, gracias al objetivo de DOMUS de ser accesible para todos



Conexión USB

Software para pc, gratuito, para programación, trazabilidad, análisis de datos...

IoT

Domus Connect

Permite recibir información a través de la nube a tu dispositivo móvil sobre trazabilidad y estadísticas para un buen análisis y para asegurar la MÁXIMA HIGIENE.





CONNECTIVIDAD

La conexión **IoT es fácil y gratuita**, estándar en todas las gamas con el TOUCH II

DOMUSCONNECT



Ventajas importantes para todos los actores implicados



Propietario / usuario final

Mejora la usabilidad, eficiencia y comodidad. Control del negocio: informes configurables de producción, ciclos, consumos, ingresos, etc. Asegura los procesos de planchado, garantiza la higiene y desinfección, la calidad del planchado, etc.
+ información + seguridad + control

Telemetría

Gráficos personalizados para el seguimiento de tu negocio



Distribuidores

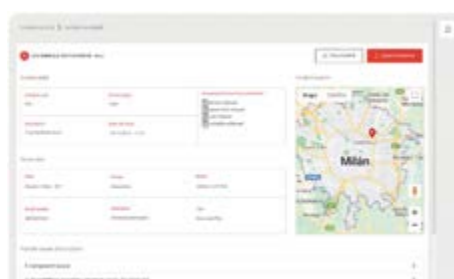
Base tecnológica para nuevos negocios, renting, contratos de mantenimiento, autoservicios, etc.. Bases de datos de máquinas instaladas, distribución geográfica, modelos, etc... Mayor valor añadido de las máquinas Domus para el cliente.
+ oportunidad + información + valor añadido



Servicio técnico

Mejora de servicio a los clientes. Mejora de procesos, más eficientes y menos costes, evitando viajes innecesarios. Solución de problemas en remoto y programas de mantenimiento. Telemetría de los programas, información completa de todos los programas realizados. Acceso a documentaciones técnicas, vídeos, etc.
+ eficiencia + soporte + información

SAT- trouble shooting





EFICIENCIA

Las gamas Eco-energy vienen equipadas con prestaciones para el ahorro de energía y tiempo

Efficient iron

regulación automática de la velocidad en función de la humedad residual, economizador de energía (opcional en 500 mm, estándar en Ø 650 mm)

Buena conducción del calor

gracias al material del rodillo y su espesor: mayor control de la disipación de energía

Modelo a gas con quemador radiante

incrementa la producción en un 25% ahorros de tiempo y energía

Optimal feeding

ajuste automático de la velocidad de planchado, reduciéndola para la introducción y aumentándola para mayor producción hasta 15 m/min. (opción en Ø 500 mm y estándar en Ø 650 mm)



Apagado automático a 80 °C

alarga la vida de las bandas de planchado

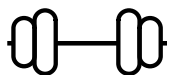
Reducción del consumo de energía

mediante el circuito de humos por la parte inferior

Control de temperatura preciso

gracias al microprocesador (excepto mod. vapor): bajo consumo de energía





ROBUSTEZ

Diseñadas para durar

Rodillo con variador de frecuencia

Funcionamiento suave para evitar el desgaste de las bandas y otros elementos mecánicos

Paneles en acero inox y skinplate:

larga duración

Bandas de planchado en Nomex:

resistentes a altas temperaturas

Cilindro niquelado como opción:

anti corrosivo y más duradero



ERGONOMÍA

Confort acústico

65 dba max.

DOMUS busca el funcionamiento confortable para el operario

Paneles en skinplate y acero inox:

fácil de limpiar, más higiénico (cumple con la norma RABC)

Diseño compacto

Ahorro de espacio, cabe en muchos locales

Altura adecuada de introducción de la ropa

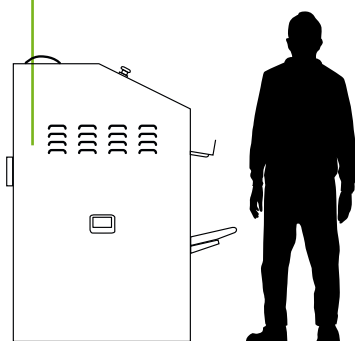
1.120 mm

Microprocesador de fácil uso

TOUCH II (mod. Ø 500 / 650 mm) completamente programable.

Motor con variador

Proporciona una aceleración gradual y suave.





VERSATILIDAD

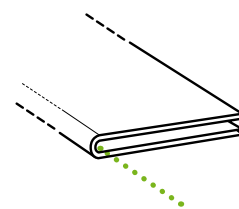
Modelos con salida posterior y plegador longitudinal para satisfacer todo tipo de necesidades

Salida posterior

como opción con el plegador longitudinal integrado en el mueble

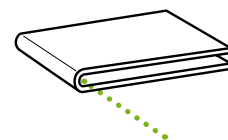
Plegador longitudinal integrado

dimensiones iguales para modelos Ø 500 y 650 mm, como opción



Plegador transversal

posibilidad de añadir un plegador transversal y apilador independientes para aumentar productividad (sólo modelos con plegador y salida posterior)



Quemador a gas radiante

flexibilidad para una mejor producción y adaptación a terrenos elevados, con menos oxígeno



MANTENIMIENTO

Las calandras DOMUS están diseñadas para ofrecer al cliente un fácil mantenimiento y reparabilidad

Una única conexión eléctrica y de salida de vahos

Dimensiones compactas
para entrar en todos los espacios

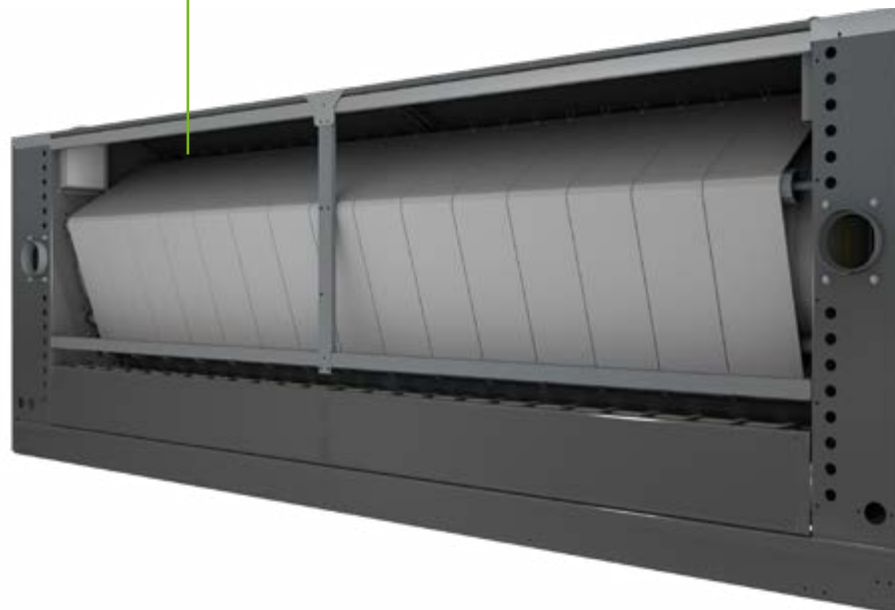
Comunicación remota

opción sólo con TOUCH II,
ideal para respuesta rápida

Menú técnico con el TOUCH II

Fácil acceso a todos los componentes

en ambos lados de la máquina

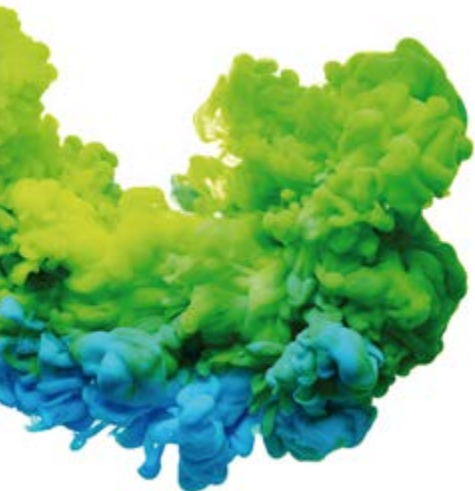


Vista posterior de la CM-3365

Datos técnicos Calandras murales

UN.	Ø 200			Ø 325							
	CM-1420 M	CM-1620 M	CM-2020 M	CM-1432	CM-1632	CM-2032	CM-2032 ECO-ENERGY M	CM-2632 ECO-ENERGY M	CM-3332 ECO-ENERGY M		
DATOS GENERALES											
Producción teórica 45% humedad	Calent. eléctrico	Kg/h	10-12	13-15	19-21	15-18	25-30	35-40	45-50	55-60	80-85
	Calent. gas atmosférico	Kg/h	-----	-----	-----	15-18	25-30	35-40	-----	-----	-----
	Calent. gas radiante	Kg/h	-----	-----	-----	-----	-----	-----	60-65	75-80	100-105
	Calent. a vapor	Kg/h	-----	-----	-----	-----	-----	-----	-----	-----	-----
Poder de evaporación	l/h	8-10	10-12	14-18	7-14	14-21	21-28	21-30	23-34	34-45	
Ø Rodillo	mm	200	200	200	325	325	325	325	325	325	
Largo útil	mm	1400	1600	2000	1400	1600	2000	2000	2600	3300	
Altura suelo-bandas introducción	mm	990	990	990	990	990	990	990	990	990	
Velocidad de trabajo	mt/min	1.5-6	1.5-6	1.5-6	1.5-10	1.5-10	1.5-10	1.5-12	1.5-12	1.5-12	
Programador electrónico		M			M			M			
Nº programas	Nº	2 modos estándar			2 modos estándar			2 modos estándar			
Plegador longitudinal	Nº	No	No	No	No	No	No	No	No	No	
Superficie contacto con prenda	º	270	270	270	270	270	270	270	270	270	
POTENCIAS											
Eléctrica	Potencia calentamiento	kW	10,5	12	18	12	16,2	21	31,5	40,5	54
	Potencia total eléctrica	kW	10,84	12,34	18,37	12,37	16,57	21,49	32,02	41,02	54,52
Gas	Potencia calentamiento	kW	-----	-----	-----	14	22,5	30	40	55	69
	Potencia total eléctrica	kW	-----	-----	-----	0,37	0,37	0,49	0,52	0,52	0,52
Vapor	Potencia calentamiento	kW	-----	-----	-----	-----	-----	-----	-----	-----	-----
	Potencia total eléctrica	kW	-----	-----	-----	-----	-----	-----	-----	-----	-----
	Consumo	kW	-----	-----	-----	-----	-----	-----	-----	-----	-----
Potencia motor rodillo	kW	0,28	0,28	0,28	0,28	0,28	0,28	0,37	0,37	0,37	
Potencia motor ventilador	kW	0,09	0,09	0,09	0,12	0,12	0,12 x 2	0,12 x 2	0,12 x 2	0,12 x 2	
Pot. eléc. adic. para opción plegador	kW	-----	-----	-----	-----	-----	-----	-----	-----	-----	
Pot. eléc. adicional para plegador y salida posterior	kW	-----	-----	-----	-----	-----	-----	-----	-----	-----	
CONEXIONES											
Ø Entrada gas	BSP	----	----	----	1/2"	1/2"	1/2"	1/2"	1/2"	1/2"	
Ø Entrada vapor	BSP	----	----	----	----	----	----	----	----	----	
Ø Condensación (modelos vapor)	BSP	----	----	----	----	----	----	----	----	----	
DIMENSIONES NETAS											
Ancho	mm	1878	2128	2478	1952	2202	2552	2552	3202	3852	
Profundo (sin bandejas)	mm	444* (666)	444* (666)	444* (666)	686	686	686	686	686	686	
Alto	mm	1110	1110	1110	1112	1112	1112	1112	1112	1112	
Peso	Kg	180	203	237	330	385	435	435	545	655	
DIMENSIONES CON EMBALAJE											
Ancho	mm	2130	2340	2780	2340	2340	2780	2780	3430	3980	
Profundo	mm	770	770	770	770	770	770	770	770	770	
Alto	mm	1400	1400	1400	1400	1400	1400	1400	1400	1400	
Peso	Kg	220	240	275	365	405	458	458	585	700	
Volumen	m³	2,30	2,52	3,00	2,52	2,52	3,00	3,00	3,70	4,29	
OTROS											
Salida de vahos	Nº	1	1	1	1	1	2	2	2	2	
Ø Salida de vahos	mm	83	83	83	98	98	98	98	98	98	
Caudal aire aspiración	m³/h	300	300	300	500	500	1000	1000	1000	1000	
Nivel sonoro	dB	55	55	55	60	60	63	63	63	63	

UN.			Ø 500			Ø 650		
			CM-2050 ECO-ENERGY	CM-2650 ECO-ENERGY	CM-3350 ECO-ENERGY	CM-2065 ECO-ENERGY	CM-2665 ECO-ENERGY	CM-3365 ECO-ENERGY
DATOS GENERALES								
Producción teórica 45% humedad	Calent. eléctrico	Kg/h	50-70	60-80	80-120	85-90	110-115	150-160
	Calent. gas atmosférico	Kg/h	50-70	72-96	96-144	-----	-----	-----
	Calent. gas radiante	Kg/h	85-90	90-110	130-145	95 -115	125-130	160-180
	Calent. a vapor	Kg/h	50-70	60-80	80-120	85-90	110-115	150-160
Poder de evaporación	mm	35 - 49	42 - 56	56 - 84	45-63	55 - 73	73 - 110	
Ø Rodillo	mm	500	500	500	650	650	650	
Largo útil	mm	2000	2600	3300	2000	2600	3300	
Altura suelo-bandas introducción	mm	1120	1120	1120	1120	1120	1120	
Velocidad de trabajo	mt/min	1-8	1-8	1-8	1-15	1-15	1-15	
Control	TOUCH II			TOUCH II				
Nº programas	Nº	5 modos estándar			5 modos estándar			
Salida posterior + plegador longitudinal		OPC	OPC	OPC	OPC	OPC	OPC	
Superficie contacto con prenda	°	310	310	310	310	310	310	
POTENCIAS								
Eléctrica	Potencia calentamiento kW	31,5	40,5	54	42	54	72	
	Potencia total eléctrica kW	32,12	41,37	54,87	43,05	55,05	73,05	
Gas	Potencia calentamiento kW	40	55	69	52	69	78	
	Potencia total eléctrica kW	0,62	0,87	0,87	1,05	1,05	1,05	
Vapor	Potencia calentamiento kW	50	64	81	60	76	97	
	Potencia total eléctrica kW	0,62	0,87	0,87	1,05	1,05	1,05	
	Consumo kW	50	67	85	60	80	102	
Potencia motor rodillo	kW	0,37	0,37	0,37	0,55	0,55	0,55	
Potencia motor ventilador	kW	0,25	0,25 x2	0,25 x 2	0,25 x 2	0,25 x2	0,25 x 2	
Pot. eléc. adic. para opción plegador	kW	0,56	0,56	0,56	0,56	0,56	0,56	
Pot. eléc. adicional para plegador y salida posterior	kW	0,74	0,74	0,74	0,74	0,74	0,74	
CONEXIONES								
Ø Entrada gas	BSP	1"	1"	1"	1/2"	1/2"	1/2"	
Ø Entrada vapor	BSP	3/4"	3/4"	3/4"	3/4"	3/4"	3/4"	
Ø Condensación (modelos vapor)	BSP	1/2"	1/2"	1/2"	1/2"	1/2"	1/2"	
DIMENSIONES NETAS								
Ancho	mm	2845	3445	4145	2845	3445	4145	
Profundo (sin bandejas)	mm	1070	1070	1070	1070	1070	1070	
Alto	mm	1420	1420	1420	1420	1420	1420	
Peso	Kg	930	1180	1430	1189	1517	1765	
DIMENSIONES CON EMBALAJE								
Ancho	mm	3145	3745	4445	3145	3745	4445	
Profundo	mm	1153	1153	1153	1153	1153	1153	
Alto	mm	1672	1672	1672	1672	1672	1672	
Peso	Kg	972	1470	1480	1231	1567	1815	
Volumen	m³	6,06	7,22	8,57	6,06	7,22	8,57	
OTROS								
Salida de vahos	Nº	1	2	2	2	2	2	
Ø Salida de vahos	mm	153	153	153	153	153	153	
Caudal aire aspiración	m³/h	600	1200	1200	1200	1200	1200	
Nivel sonoro	dB	65	65	65	65	65	65	



DOMUS

WINNING THE FUTURE THROUGH INNOVATION

C. Energia, 12 - Pol. Ind. La Quintana
08504 Sant Julià de Vilatorra
BARCELONA (SPAIN)

DEPARTAMENTO COMERCIAL

T. +34 93 888 71 53
M. +34 649 482 730
domus@domuslaundry.com
export@domuslaundry.com

SERVICIO TÉCNICO

T. +34 93 888 76 73
sat@domuslaundry.com

RECAMBIOS

T. +34 93 888 76 83
parts@domuslaundry.com



ONNERA GROUP



WWW.DOMUSLAUNDRY.COM

